



MESSAGGIO MUNICIPALE NO. 462/2024

Approvato con risoluzione no. 353 del 16.12.2024

Richiesta di un credito di CHF 211'000.00 (IVA inclusa) per la posa di tubazioni SES / ACAP presso le zone Calzo – Buzzi

Onorevole signora Presidente,
Onorevoli signore e signori Consiglieri Comunali,

con il presente messaggio siamo a sottoporvi per esame e approvazione la richiesta di un credito di CHF 211'000.00 (IVA inclusa) per la posa di tubazioni SES / ACAP presso le zone Calzo – Buzzi.

1. Introduzione

La SES prevede di sostituire e interrare le condotte nel comparto in oggetto, in risposta ai significativi danni subiti dalle linee aeree in agosto 2023. In concomitanza con questi lavori, sarà possibile anche aggiungere e rinnovare alcuni componenti per ottimizzare le prestazioni della rete idrica del comparto, che è antiquata e richiede manutenzione.

In questo contesto, il Municipio di Ronco sopra Ascona ha deciso di collaborare con la SES, procedendo alla sostituzione di vecchie condotte idriche già esistenti e altre previste nel PGA per la zona dei Monti, sfruttando gli scavi effettuati per l'occasione.

Di seguito, forniamo un rapporto dettagliato e il preventivo per questi interventi, per i quali è stato sviluppato un progetto esecutivo. I lavori saranno realizzati da imprese esterne e il materiale idraulico sarà acquistato direttamente.

2. La zona interessata e suddivisioni

La SES, in qualità di capoprogetto, ha avviato e gestito tutte le attività, coinvolgendo tempestivamente il Comune e l'ACAP per definire eventuali sovrapposizioni e le rispettive necessità di SES, Swisscom e ACAP.

Il progetto SES prevede sei fasi, gestite direttamente da un progettista esterno. L'ACAP è coinvolta solamente nelle Fasi 1, 2, 4 e 6. Durante le riunioni tenutesi presso il municipio alla presenza dei responsabili tecnici, capo dicastero e fontaniere, sono stati definiti i dettagli di posa e la ripartizione dei costi per le diverse fasi esecutive. La ripartizione è la seguente:

- Fase 1: 50% ACAP, 50% SES
- Fase 2: 50% SES, 25% Swisscom, 25% ACAP
- Fase 4: 50% SES, 50% ACAP
- Fase 6: 50% SES, 50% ACAP

Le Fasi 3 e 5 non vedono la partecipazione di ACAP poiché non prevedono la posa di tubazioni da parte loro. La SES gestisce i capitolati per tutte le opere, ad eccezione dell'acqua potabile, che è gestita direttamente dall'ACAP, sia nella parte progettuale che nella direzione dei lavori.

Inoltre, l'ACAP ha presentato una domanda di costruzione comune, necessaria secondo le normative vigenti, per le Fasi 4 e 6; le altre fasi esecutive non richiedono domande di costruzione.

Alcuni interventi, direttamente a carico della SES e prevalentemente realizzati in aree stradali, sono già stati eseguiti questo inverno, mentre quelli in aree boschive, che richiedono domande di costruzione o capitolati per altre opere, saranno realizzati nella primavera-estate 2025. Pertanto, questo messaggio, pur essendo urgente, è tempestivo.

3. Preventivo materiale idraulico

Il costo dei materiali idraulici, quali tubi e idranti, è dettagliato nella tabella allegata. Il materiale richiesto, che varia tra polietilene (PE), ghisa e altri materiali, sarà acquistato direttamente dai fornitori abituali del comune. Questo processo prevederà la richiesta di offerte e preventivi, seguita da un'attenta verifica per assicurare la convenienza economica degli acquisti.

Progetto SES Calzo - Buzzi		
Materiale idraulico		
Materiale idraulico, fornitura	Costo, CHF IVA compresa	Osservazioni
Tubi PE DE 90, 170 ml(PE 100)	1.557,00	Zona Non, condotte
Idrante piede Hiny - 1 pz	1.906,00	Zona Non
Idrante Hytec sopra - 1 pz	1.617,00	Zona Non
Uscita 55 Von Roll D90 PE - 1 pz	558,00	Zona Non
Tubi PE DE 110, 60 ml	800,00	Zona Calzo
Saracinesca Flangiata 4045 100 110 - 1 pz	541,00	Zona Calzo -Partenza PE DE 110
T Flangiato 7280, 110 100 - 1 pz	313,00	Zona Calzo
Ghisa PUR NAT PN52, DN 125, 300 ml	32.900,00	Zona Calzo, condotte
Curve ghisa, 15° - 30° - 45°, 10 pz	6.300,00	Zona Calzo
Saracinesca 48 10, 100 110 - 1 pz	820,00	Zona Calzo
Giunto 72 20 110 110 - 1 pz	190,00	Zona Calzo
Contatore manuale lettura analogica - 1 pz	3.000,00	Zona Calzo Eliminare camera Lamberti
Trasporti e costi diversi	2.000,00	Sul cantiere
Totale	52.502,00	

4. Preventivo materiali e manodopera impresa di costruzione

Progetto SES Calzo - Buzzi		
Materiale e manodopera da impresa di costruzioni		
Impresa edile	Costo, CHF IVA compres	Osservazioni
F+P - Fontana condotta Non - 1 pz	7.000,00	Eliminare condotta cieca
F+P - Pozzetto D100, H 150 con scala	3.500,00	Per saracinesca + contatore
Scavi meccanici, riempimenti e ripristini finali	22.000,00	Tutto il comparto
Tappa 1 - 50% ACAP	13.000,00	Preventivo
Tappa 2 - 25% ACAP	15.000,00	Dati preventivo Comal
Tappe 4+6 - (Calzo Buzzi) ACAP 50%	18.500,00	Preventivo
Interventi puntuali per risanamento acquedotto	8.000,00	
F+P - Calcestruzzo bloccaggio curve condotte in ghisa	5.000,00	Sec. DL. zone impervie - curve
F+P - sacchi di sabbia per condotte in ghisa	2.500,00	
Supplemento per vagliatura parziale per materiale attorno alle condotte in ghisa	4.500,00	Dove necessario a causa del materiale scadente
Trasporto materiali con elicottero	3.500,00	Valutazione
Lavori forestali e sistemazioni del terreno	8.000,00	Parte ACAP
Totale	110.500,00	IVA compresa

5. Preventivo costo globale

Progetto SES Calzo - Buzzi		
Costi globali a carico ACAP		
Impresa edile	Costo, CHF IVA compres	Osservazioni
Materiale idraulico	52'500.00	Diversi fornitori sec. tipo di materiale (PE, ghisa, ecc)
Partecipazione sec. chiave di riparto SES per scavi generali, riempimenti, opere forestali generali e diversi	110'500.00	Ditte scelte da SES previo concorso
Ditta idraulico posa canalizzazioni	36'000.00	Idraulico esterno
Trasporti con elicottero	2'500.00	Parte idraulica
Costi di coordinazione e costi tecnici	9'500.00	solo a carico ACAP
Diversi e imprevisi (6%)	12'660.00	
IVA (8,1%)	17'091.00	
Totale globale	211'000.00	IVA compresa

6. Conclusioni

Presentiamo in conclusione il progetto e la domanda di costruzione per la posa di condotte dell'acqua potabile e della SES nel comparto Calzo/Buzzi, come dettagliato nella documentazione allegata. In alcune tratte, le condotte esistenti verranno semplicemente sostituite. Abbiamo inoltrato una domanda di costruzione normale, conforme alle direttive cantonali.

I lavori si svolgeranno in aree boschive, ma l'Ufficio forestale di circondario ha confermato che non è necessaria una domanda di dissodamento. Dopo gli interventi, la superficie sarà restaurata con rinverdimenti, impiegando sementi tipo Bosco Ticino. I proprietari privati coinvolti hanno espresso il loro consenso. Molte tratte del progetto attraversano terreni di proprietà comunale, con il Comune stesso che funge da richiedente.

Chiediamo cortesemente l'approvazione del progetto per avviare i lavori non appena la licenza sarà concessa.

Considerato quanto sopra, l'importo totale della richiesta del credito arrotondato (IVA inclusa) corrisponde a:

CHF 211'000.00 (IVA inclusa).

In considerazione di quanto precede vi invitiamo a voler

risolvere:

1. È approvato il progetto per la messa a norma dell'acquedotto nelle zone Calzo, Buzzi, Non, approfittando degli scavi comuni con SES/SWI.
2. È concesso un credito di CHF 211'000.00, Iva compresa, per la realizzazione degli interventi descritti nel progetto e coordinati con gli altri enti.
3. Trattandosi di un intervento di manutenzione, non sono previsti contributi di miglioria.
4. Il credito decade se non utilizzato entro il 31.12.2026

Con la massima stima.

PER IL MUNICIPIO

Il Sindaco

Paolo Senn



Il Segretario

Avv. Giuseppe Cotti

Allegati:

- Planimetria generale interventi zona Calzo - Buzzi
- Tappe di esecuzione e ripartizione con SES / SWI

Per esame e rapporto

Commissione			
Gestione	Petizioni	Edilizia	Piano Regolatore

COMUNE DI RONCO SOPRA ASCONA



Posa tubazioni SES / ACAP zona Calzo - Buzzi

2. Planimetria generale condotte e impianti 1:1000

DOMANDA DI COSTRUZIONE

Isolati:
Sindaco - segretario

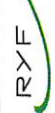
Proprietari:
ved. dossier allegato

Disegnato da MG il 27.09.24

Modificato il 04.10.24

Scala 1:1000

Dimensioni 59,4 x 42,0 cm

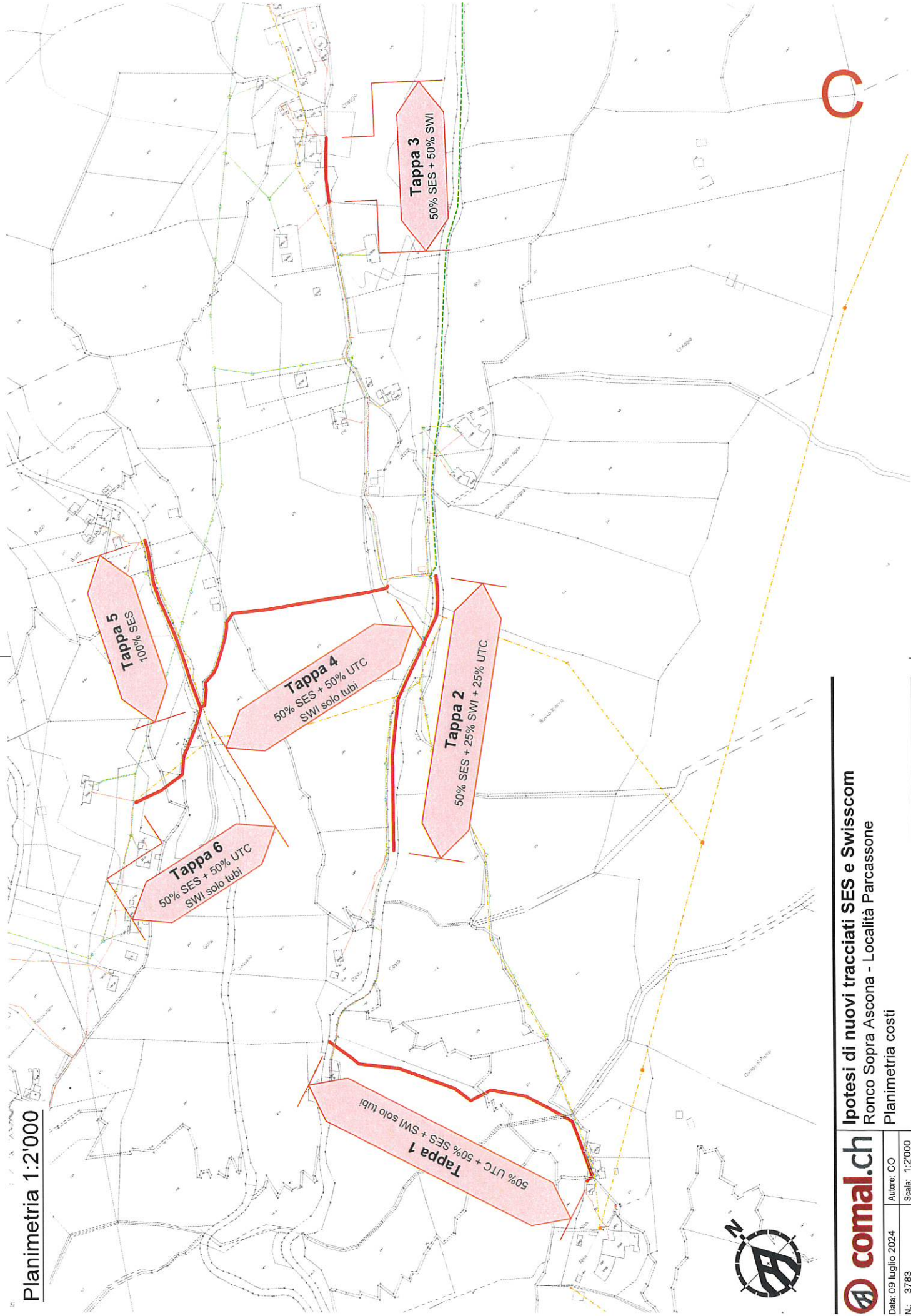


STUDIO RYF & PARTNERS, ING. SUP/ETH - Co' D'FÙRA - 6808 TORRICELLA CH
Tel./Fax: +41 (0) 945 52 63 - Cell: +41 79 207 21 01 - E-MAIL: FRANCESCO.RYF@COMAIL.COM
CONSULENZA - PROGETTI COSTRUZIONI - DIR. LAV. - ING. CIVILE / FORESTALE / AMBIENTALE - PROJECT MANAGEMENT

LEGENDA

ESISTENTE	NUOVO

Planimetria 1:2'000



Ipotesi di nuovi tracciati SES e Swisscom

Ronco Sopra Ascona - Località Parcassone

Planimetria costi



Data: 09 Luglio 2024

Autore: CO

N.: 3763

Scala: 1:2'000