



COMUNE DI
RONCO SOPRA ASCONA

Considerazioni sulla tratta stradale esistente
Via ai Monti

da località Prato Coltella a Pian Genello

Dati di base – infrastruttura stradale

- Strada classificata come agricola/forestale da PR, zone prevalentemente boschive, terreno laterale scosceso
- Tratta 1 -> larghezza della carreggiata maggiore
- Tratta 2 -> larghezza della carreggiata minore



Dati di base – infrastruttura stradale

Tratta 1



Dati di base – infrastruttura stradale

Tratta 2



Dati di base - caratteristiche

- La tratta 1 (a valle) risulta caratterizzata da calibri stradali maggiori che consentono l'incrocio di autoveicoli, la segnaletica presente indica una portata massima di 16 tonn.
- La tratta 2 (a monte) con calibri minori (spesso insufficienti a consentire l'incrocio di autoveicoli), la segnaletica presente indica una portata massima di 5 tonn.
- La perizia del 2023 allestita dallo Studio d'ingegneria Andreotti, conclude che con l'attuazione di rinforzo dei ponti (eseguiti) ed il monitoraggio di alcuni tornanti è possibile, tramite autorizzazione speciale per lavori pubblici, il transito dei mezzi di cantiere sino a 28 tonn.

Dati di incidentalità

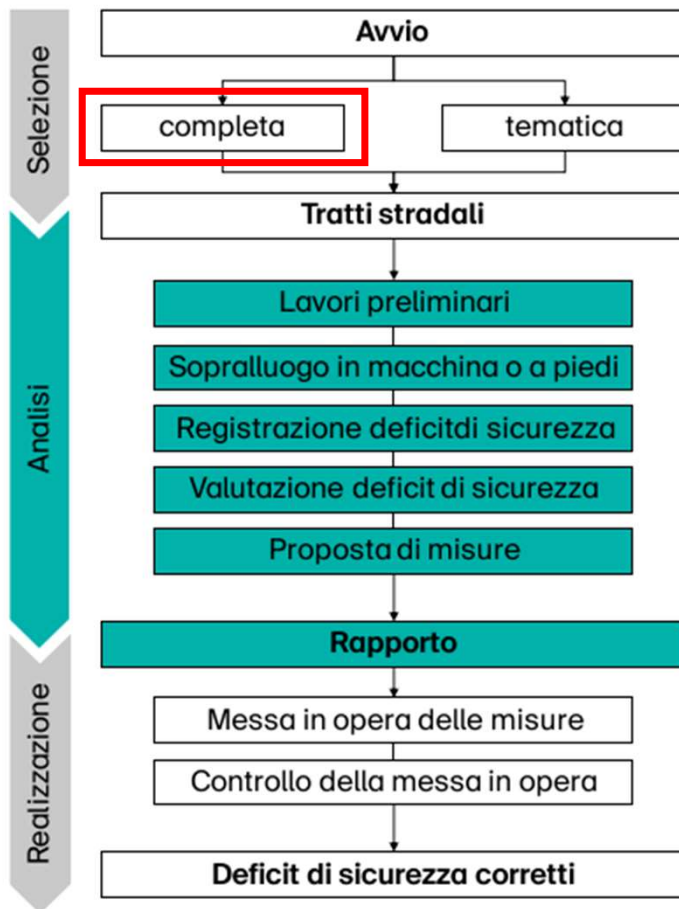
Dal 2011 ad oggi sono stati riscontrati (dati ufficiali) 2 incidenti con danni personali:

- Sul tratto 2 a monte unicamente feriti leggeri e non coinvolge pedoni o ciclisti
- Sul tratto 1 a valle risulta un decesso ed ha coinvolto un ciclista

Gli incidenti risultano classificati come «sbandamenti e/o colpa propria»

Il n. ridotto di incidenti rispettivamente l'ubicazione e la loro causa non appaiono riconducibili a condizioni di deficit di sicurezza particolari dell'infrastruttura stradale.

Basi tecniche di riferimento – VSS 41 723 (RSI)



Principi



- Valutazione sistematica di tratti o elementi specifici
- Approccio proattivo
 - Intervenire prima che si verifichi un incidente
 - Limitare le conseguenze di incidenti futuri

Procedura applicata

Identificazione deficit di
sicurezza sulla tratta

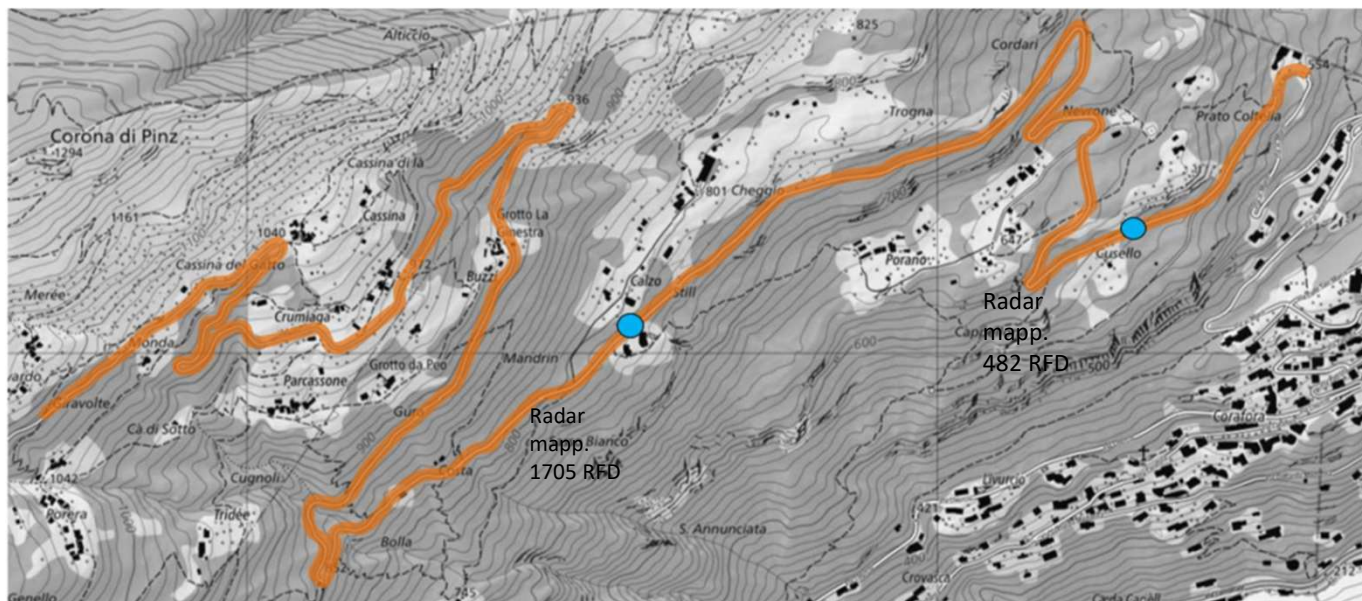


Determinazione del
rischio di incidente



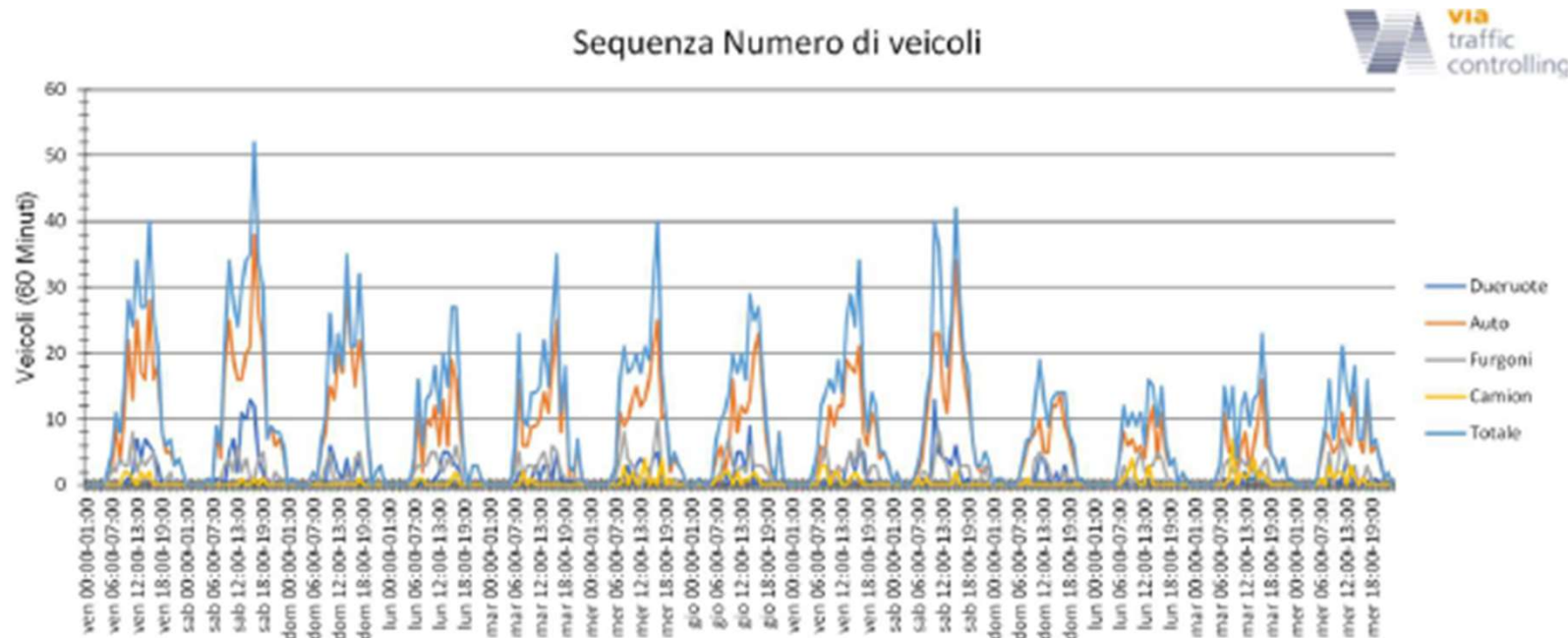
Proposta di misure per
risoluzione/attenuazione
rischio

Rilievo del traffico



Postazione	TGM [veicoli/giorno]	Ore di punta [veicoli/ora]	Velocità media [km/h]	V85 [km/h]	Velocità massima [km/h]
A monte (mapp. 1705 RFD)	ca. 200	40	36	45	78
A valle (mapp. 482 RFD)	ca. 230	40÷50	43	54	98

Rilievo dei passaggi e della velocità (tratto 1)

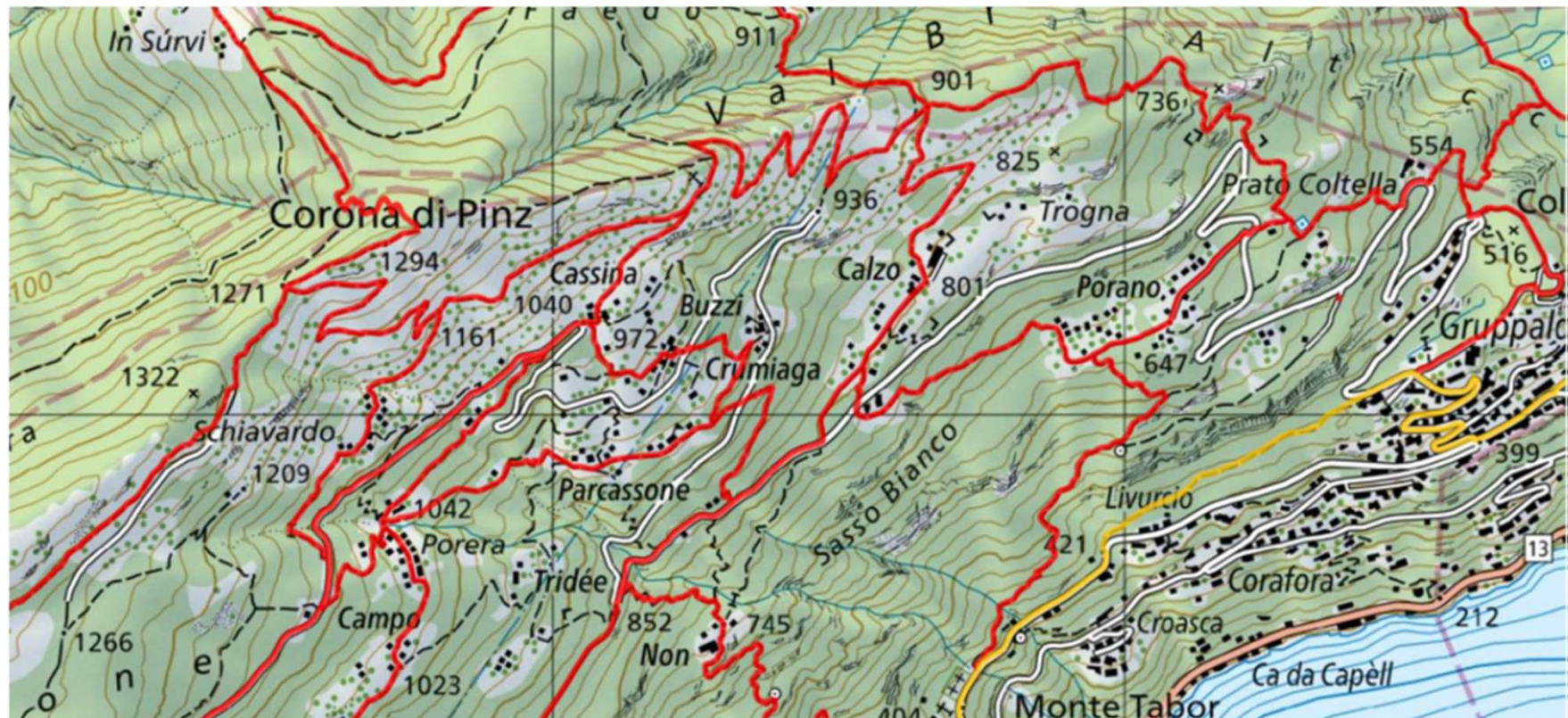


Periodo di valutazione venerdì, 10 ottobre 2025,00:00 - giovedì, 23 ottobre 2025,00:00					
Limite di velocità	80 km/h	Quantità	Vmed[km/h]	Vmax[km/h]	V85 [km/h]
Violazioni del limite di velocità	0.59 %	Dueruote	330	36	92
Gap temporale medio	156.10 s	Auto	2120	44	98
Traffico in coda	5.10 %	Furgoni	472	44	78
TMG	234	Camion	116	36	77
TMA	85410				
Percentuale veicoli pesanti	3.82 %				
Direzione di valutazione	Entrambe le direzioni	Totale	3038	43	98
				54	

Valutazione del traffico dal 10 al 23.10.2025

- I flussi di traffico sono esigui (media 300 giorno)e le ore di punta si concentrano il sabato (max 50 -min 15 ora)
- La velocità di percorrenza nelle due tratte misurate sono nel tratto 1 (a valle): (media 43 km./h max 98 km/h) nel tratto 2 (a monte): (media 36 km./h max 78 km/h)
- Le velocità risultano relativamente alte poiché favorite da tratti rettilinei presenti in particolare a valle (tratto 1).

Percorsi escursionistici



Criticità riscontrate

- Pavimentazione con fessure e strato superficiale ammalorato
- Scarpate/muri/vegetazione ostacolano la visibilità in curva
- Barriere non a norma e/o rimosse
- Sono presenti in particolare nel tratto 2 diverse tratte dove non si incrocia e i veicoli non dispongono della visibilità reciproca
- Visibilità alle uscite di alcuni sentieri insufficiente
- Posteggi laterali non conformi o che non dispongono di spazi di manovra adeguati (posteggi inclinati)

Conclusioni

- La strada oggetto di valutazione è un tipica via di montagna eseguita a scopi agricoli/forestali, simile a molte strade ticinesi p.es. Locarno Monti, Indemini, ecc.
- La strada è utilizzata prevalentemente da autoveicoli che accedono alle proprietà. I volumi di traffico risultano maggiori nella stagione estiva: accesso alle residenze , ai grotti, turisti a piedi o in bicicletta,
- Le criticità riscontrate sono pertanto simili a molte vie di accesso che hanno avuto una tale trasformazione,
- Per questi motivi il Comune, dovrà valutare:
 1. Le misure di regolamentazione del traffico
 2. Successivamente eventuali interventi di miglioramento della sicurezza.

Misure applicabili

- A. Attualizzazione della gestione del traffico, con la ridefinizione della segnaletica stradale,
- B. Regolamentazione del traffico pesante,
- C. Migliorie e messa in sicurezza dei punti critici.